



# CATÁLOGO

## Agro



**PIRETRIN (SIMILAR AO K-OTHRINE)**



PALM QTE  
33825 30ml

**INDICAÇÃO:** PIRETRIN É UM INSETICIDA, DOSE ÚNICA INDICADO PARA O COMBATE A FORMIGAS SAÚVAS (ATTA SEXDENS), LAGARTAS, PULGÕES, MOSQUITOS, MOSCAS, BARATAS E TRAÇAS.

**MODO DE USO:** DILUIR 30ML DO PRODUTO EM 5L DE ÁGUA. COLOCAR EM UM PULVERIZADOR MANUAL E APLICAR A CALDA A CADA 100M<sup>2</sup>. USAR A CALDA IMEDIATAMENTE APÓS A SUA PREPARAÇÃO. PARA COMBATER AS FORMIGAS, LAGARTAS E PULGÕES APLICAR DIRETAMENTE SOBRES OS INSETOS, NAS PLANTAS INFESTADAS E TAMBÉM NOS LOCAIS DE OCORRÊNCIA, PASSAGEM E ESCONDERIJOS DESSAS PRAGAS.

**COMPOSIÇÃO:** DELTAMETRINA 2,5% p/p

**EFICAZ CONTRA:**



FORMIGAS SAÚVAS BARATAS MOSCAS LAGARTAS MOSQUITOS PULGÕES TRAÇAS

**TOXCID 25 CE (SIMILAR AO K-OTHRINE)**

PALM QTE PALM QTE PALM QTE  
33827 30ml 33828 250ml 33829 1 Litro



**INDICAÇÃO:** TOXCID 25 CE É UM INSETICIDA FORMULADO C/ DELTAMETRINA, PRINCÍPIO ATIVO DO GRUPO DOS PIRETRÓIDES, EFICAZ NO CONTROLE DE PULGAS, CARRAPATOS, BARATAS, MOSCAS, TRAÇAS, BROCAS-DE-MADEIRA, MOSQUITOS E CUPINS DE MADEIRA SECA.

**DOSES E MODO DE USO:** APLICAR A CALDA PREPARADA C/ O AUXÍLIO DE UM PULVERIZADOR OU REGADOR NAS ÁREAS ONDE HÁ INFESTAÇÃO DAS PRAGAS

**PULGAS E CARRAPATOS:** DILUIR 30ml DO TOXCID 25 CE EM 1L DE ÁGUA P/ 20M<sup>2</sup> DE ÁREA.  
**TRAÇAS E BARATAS (Periplaneta americana):** DILUIR 80ml EM 10L DE ÁGUA P/ 200m<sup>2</sup> DE ÁREA.  
**BARATAS (Blatella germânica):** DILUIR 100ml DO PRODUTO EM 10L DE ÁGUA P/ 200m<sup>2</sup> DE ÁREA.  
**MOSCAS:** DILUIR 60ml EM 10L DE ÁGUA P/ 200m<sup>2</sup> DE ÁREA.  
**MOSQUITOS:** DILUIR 40ml EM 10L DE ÁGUA P/ 200m<sup>2</sup> DE ÁREA.

**MOSQUITOS-TERMONEBULIZAÇÃO (FOG):** DILUIR 20ML EM 1L DE SOLVENTE. 2L DE CALDA POR HECTARE.

**CUPINS DE MADEIRA SECA E BROCAS-DE-MADEIRA:** P/ INJEÇÃO/PULVERIZAÇÃO/ PINCELAMENTO DILUIR 60ML DO PRODUTO EM 10L DE ISOPARAFINA (SOLVENTE ORGÂNICO).

**COMPOSIÇÃO:** DELTAMETRINA 2,5% p/v

**EFICAZ CONTRA:**



CARRAPATOS BARATAS MOSCAS TRAÇAS PULGAS MOSQUITOS CUPINS

**BENDIIOCID 40 PM (SIMILAR AO FICAN)**



PALM PESO  
33834 30grs

**INDICAÇÃO:** BENDIIOCID 40 PM É UM INSETICIDA EM FORMULAÇÃO PÓ MOLHÁVEL, INDICADO P/ O COMBATE A ESCORPIÕES, BARATAS E PULGAS.

**MODO DE USO:** DILUIR O PRODUTO EM ÁGUA NA DOSAGEM AO LADO RECOMENDADA:

PRAGAS	QUANTIDADE DE PRODUTO	QUANTIDADE DE DILUENTE	ÁREA
ESCORPIÕES	1 sachê de 15 g	1 Litro	20m <sup>2</sup>
PULGAS	1 sachê de 15 g	1 Litro	
BARATAS	1 sachê de 15 g	5 Litro s	100m <sup>2</sup>

**FORMA DE APLICAÇÃO:** APLICAR ATRAVÉS DE PULVERIZADOR MANUAL OU MOTORIZADO, APROXIMADAMENTE 50ML DE CALDA P/ CADA M<sup>2</sup>. RECOMENDA-SE PULVERIZAR MANTENDO O BICO DO PULVERIZADOR A UMA DISTÂNCIA DE 40CM DA SUPERFÍCIE A SER PULVERIZADA.

**LOCAIS DE APLICAÇÃO:** A PULVERIZAÇÃO DA CALDA INSETICIDA DEVERÁ SER REALIZADA EM ÁREAS INTERNAS E EXTERNAS, EM SUPERFÍCIES COMO: PAREDES, PISOS, TETOS, FENDAS E FRESTAS E EM PEQUENOS VÃOS COMO: EMBAIXO E ATRÁS DE MÓVEIS E OUTROS LOCAIS ONDE OS INSETOS SE ABRIGAM E TRANSITAM.

**COMPOSIÇÃO:** Bendiocarbe 40% p/p

**EFICAZ CONTRA:**



BARATAS PULGAS ESCORPIÕES

## ALDRIN 400 PM



PALM PESO  
33810 1KG

PALM PESO  
33808 25grs  
SACHE  
HIROSSOLÚVEL

**INDICAÇÃO:** ALDRIN 400 PM É UM INSETICIDA EM PÓ MOLHÁVEL, FORMULADO C/ O PRINCÍPIO ATIVO BIFENTRINA, EFICAZ NO CONTROLE DE INSETOS/PRAGAS.

**DOSES E MODO DE USO:** APLICAR NAS DOSES RECOMENDADAS P/ CADA PRAGA, DILUÍDO EM ÁGUA. UTILIZAR PULVERIZADORES MANUAIS OU MOTORIZADOS E APLICAR UNIFORMEMENTE ONDE OCORREM, POUSAM OU SE ESCONDEM AS PRAGAS.

**FORMIGAS E BARATAS:** 25g (um sachê)/10L - 50ml/m<sup>2</sup> de área.  
**ARANHAS E ESCORPIÕES:** 75g (3 sachês)/10L - 50ml/m<sup>2</sup> de área.  
**MOSQUITOS E TRIATOMÍNEOS:** 75g (3 sachês)/10L - 40ml/m<sup>2</sup> de área.  
**CUPINS SUBTERRÂNEOS:** DILUIR 25G (1 SACHÊ)/10L DE ÁGUA. ANTES DA APLICAÇÃO, PREPARAR TODA A EXTENSÃO DO LOCAL FAZENDO ORIFÍCIOS NO PISO DE APROXIMADAMENTE 10MM DE DIÂMETRO POR 20 A 30CM DE PROFUNDIDADE, COM DISTÂNCIA DE 30CM ENTRE CADA PERFURAÇÃO. NO CASO DE SOLO NÃO PAVIMENTADO (ÁREAS AJARDINADAS, ALICERCES EM PRÉ-CONSTRUÇÃO), ESCAVAR UMA TRINCHEIRA DE 30CM DE PROFUNDIDADE POR 15CM DE LARGURA. PREPARAR A CALDA NO TANQUE DO EQUIPAMENTO E APLICAR 3 A 5L DE CALDA POR METRO LINEAR. PARA TRATAMENTO DE SUPERFÍCIES EM PRÉ-CONSTRUÇÃO, UTILIZAR DE 3 A 5L POR METRO QUADRADO.

**COMPOSIÇÃO:** BIFENTRINA 4,0% p/p

EFICAZ CONTRA:



FORMIGAS BARATAS ARANHAS ESCORPIÕES MOSQUITOS TRIATOMÍNEOS CUPINS

## ALDRIN 25 CE

PALM QTD  
33811 100ml



**INDICAÇÃO:** ALDRIN 25 CE É UM INSETICIDA FORMULADO C/ FIPRONIL, EFICIENTE PRINCÍPIO ATIVO NO CONTROLE DE INSETOS/PRAGAS.

**FORMIGAS E BARATAS:** APLICAR A CALDA INSETICIDA EM UMA ÁREA DE ATÉ 200M<sup>2</sup>.

**CUPINS DE MADEIRA SECA:** DILUIR O ALDRIN 25 CE UTILIZANDO-SE SOLVENTES ORGÂNICOS COMO ISOPARAFINA OU QUEROSENE DESODORIZADO. APLIQUE O PRODUTO ATRAVÉS DE INJEÇÃO OU PINCELAMENTO DA CALDA NAS ÁREAS DE ACESSO DOS CUPINS. APLICAR NA MADEIRA EM PARTES NÃO IMPERMEABILIZADAS C/ VERNIZES, FÓRMICAS, OU TINTAS PARA COLOCAÇÃO DO PRODUTO.

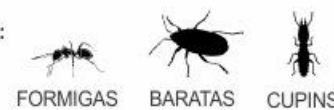
**CUPINS SUBTERRÂNEOS:** APLIQUE DE 4L A 6L DA CALDA INSETICIDA POR M<sup>2</sup> DIRETAMENTE SOBRE O SOLO P/ FORMAR UMA BARREIRA HORIZONTAL. **INJEÇÃO NO SOLO:** APLIQUE A CALDA FORMANDO UMA BARREIRA PROTETORA CONTÍNUA AO REDOR DA ESTRUTURA, DEPOSITANDO 5L DA CALDA POR METRO LINEAR.

**PÓS-CONSTRUÇÃO - SUPERFÍCIES HORIZONTAIS:** COMECE O TRATAMENTO PERFURANDO O PISO, AO REDOR DAS PAREDES E ESTRUTURAS, A CADA 30CM ATÉ ATINGIR O SOLO, INJETANDO 5L DE CALDA P/ CADA METRO LINEAR, FORMANDO UMA BARREIRA PROTETORA CONTÍNUA. **SUPERFÍCIES VERTICAIS:** EM PAREDES DE ALVENARIA (TIJOLO VAZADO), PERFURAÇÕES NO MÁXIMO A CADA 20CM, RESPEITANDO A DISTÂNCIA DE 10 A 20CM DO ENCONTRO C/ O PISO TETO OU PAREDES LATERAIS E APLIQUE 200ML DE CALDA POR ORIFÍCIO. NO CASO DE BLOCOS DE CONCRETO OU CERÂMICA, FAÇA PERFURAÇÕES NO MÁXIMO A CADA 10CM, RESPEITANDO A DISTÂNCIA DE 10 A 20CM DO ENCONTRO COM O PISO, TETO OU PAREDES LATERAIS. APLIQUE 200ML DE CALDA POR ORIFÍCIO.

**APLICAÇÃO EM TRINCHEIRA:** CAVAR UMA TRINCHEIRA, QUE DEVERÁ APRESENTAR 30CM DE PROFUNDIDADE POR 15CM DE LARGURA, FORMANDO UMA BARREIRA PROTETORA CONTÍNUA AO REDOR DA ESTRUTURA. APLIQUE 5L DE CALDA PARA CADA METRO LINEAR, TRATANDO TANTO AS PAREDES DA VALETA QUANTO A TERRA A SER REPOSTA.

**COMPOSIÇÃO:** FIPRONIL 2,5% p/v

EFICAZ CONTRA:



FORMIGAS BARATAS CUPINS

PRAGA ALVO	DOSE/10 LTS DE ÁGUA
FORMIGAS	25 ML
BARATAS	50 ML
CUPINS (MADEIRA SECA)	50 ML
CUPINS (SUBTERRÂNEOS)	50 ML

## ALDRIN 40 PÓ



PALM PESO  
34212 20grs

**INDICAÇÃO:** ALDRIN 40 É UM INSETICIDA E FORMICIDA EM PÓ SECO, PRONTO USO, FORMULADO COM O PRINCÍPIO ATIVO FIPRONIL, EFICAZ NO CONTROLE DE FORMIGAS, BARATAS, PULGAS, CARRAPATOS E CUPINS SUBTERRÂNEOS.

**DOSES E MODO DE USO:** **FORMIGAS:** APLICAR O ALDRIN 40 NOS OLHEIROS DOS FORMIGUEIROS, ATRAVÉS DE POLVILHAMENTO, NA DOSE DE 20G/M<sup>2</sup> DE ÁREA.

**BARATAS, PULGAS E CARRAPATOS:** APLICAR ALDRIN 40 NOS LOCAIS ONDE HÁ A INFESTAÇÃO DOS INSETOS, ATRAVÉS DE POLVILHAMENTO, NA DOSE DE 20G/M<sup>2</sup> DE ÁREA.

**PULGAS:** APLICAR O PRODUTO NOS LOCAIS ONDE HÁ A INFESTAÇÃO DAS PULGAS, ATRAVÉS DE POLVILHAMENTO, NA DOSE DE 20G POR M<sup>2</sup> DE ÁREA.

**CUPINS SUBTERRÂNEOS:** APLICAR ALDRIN 40 NOS LOCAIS INFESTADOS NA DOSE DE 20G POR METRO LINEAR DE ÁREA. EM CONDUÍTES OU DUTOS RECOMENDA-SE UTILIZAR POLVILHadeira MANUAL PARA MELHOR PENETRAÇÃO DO PRODUTO. EM GRAMADOS RECOMENDA-SE INCORPORAR O PRODUTO JUNTO ÀS PRIMEIRAS CAMADAS DE SOLO.

**COMPOSIÇÃO:** FIPRONIL 0,024% p/p

EFICAZ CONTRA:



FORMIGAS BARATAS PULGAS CARRAPATOS CUPINS

### FORMISCA (SIMILAR AO GRÃO VERDE)



PALM PESO  
33812 50grs

**INDICAÇÃO:** A ISCA GRANULADA FORMISCA É UM PRODUTO ELABORADO COM FIPRONIL, UM PRINCÍPIOATIVO EFICAZ CONTRAAS FORMIGAS CORTADEIRAS EM JARDINS AMADORES.

**DOSAGEM:** 10G DA ISCA POR M<sup>2</sup>.

**MODO DE USO:** APLIQUE NA ÁREA DO FORMIGUEIRO. A ISCA DEVE SER APLICADA AO LADO DOS CARREIROS E PRÓXIMO AOS OLHEIROS ONDE HOUVER MAIOR MOVIMENTAÇÃO DAS FORMIGAS, ISTO FAZ COM QUE AS FORMIGAS CARREGUEM AS ISCAS PARA DENTRO DO FORMIGUEIRO.

**COMPOSIÇÃO:** FIPRONIL 0,01% p/p

EFICAZ CONTRA:



FORMIGAS CORTADEIRA

### FORMISCA S (SIMILAR AO MIREX)



PALM PESO  
33813 50grs

**INDICAÇÃO:** A ISCA GRANULADA FORMISCA S É UM PRODUTO ELABORADO COM SULFLURAMIDA, UM PRINCÍPIOATIVO EFICAZ CONTRAAS FORMIGAS CORTADEIRAS EM JARDINS AMADORES.

**DOSAGEM:** 10G DA ISCA POR M<sup>2</sup>.

**MODO DE USO:** APLIQUE NA ÁREA DO FORMIGUEIRO. A ISCA DEVE SER APLICADA AO LADO DOS CARREIROS E PRÓXIMO AOS OLHEIROS ONDE HOUVER MAIOR MOVIMENTAÇÃO DAS FORMIGAS, ISTO FAZ COM QUE AS FORMIGAS CARREGUEM AS ISCAS PARA DENTRO DO FORMIGUEIRO.

**COMPOSIÇÃO:** SULFLURAMIDA 0,3% p/p

EFICAZ CONTRA:



FORMIGAS CORTADEIRA

### MOSCACID (SIMILAR AO ROTOR)



PALM PESO  
33807 25grs

**INDICAÇÃO:** MOSCACID É UMA ISCA INSETICIDA QUE VEM PRONTA P/ USO INDICADO P/ O COMBATE A MOSCAS.

**MODO DE USO:** DOSE: 2G POR M<sup>2</sup> DE ÁREA. DEVE SER APLICADO DIRETAMENTE NA EMBALAGEM, OU ATRAVÉS DE UM UTENSÍLIO APROPRIADO COMO RECIPIENTES DESCARTÁVEIS DE PLÁSTICO OU PAPELÃO, EVITANDO O CONTATO MANUAL C/ O PRODUTO. PODE SER APLICADO TAMBÉM, JUNTO A BATENTES, MURETAS OU OUTROS LOCAIS ONDE FOR DETECTADO A INFESTAÇÃO POR MOSCAS. UM ENVELOPE DE 25G É SUFICIENTE PARA TRATAR UMA ÁREA DE ATÉ 12,5M<sup>2</sup>. RECOMENDA-SE SUBSTITUIR A ISCA A CADA 30 DIAS OU QUANDO ESTA APRESENTAR ACÚMULO EXCESSIVO DE PÓ E FOR OBSERVADA A DIMINUIÇÃO DE SUA ATRATIVIDADE. É RECOMENDÁVEL UTILIZAR LUVAS PROTETORAS DURANTE A APLICAÇÃO DO PRODUTO. RECOMENDA-SE NÃO MISTURAR OU APLICAR O PRODUTO C/ ALIMENTOS E OUTRAS ISCAS. LOCAIS DE USO: CHURRASQUEIRA, QUINTAL, JARDIM E OUTROS C/ ALTA INCIDÊNCIA DE MOSCAS. **RESTRIÇÕES: NÃO APLICAR DIRETAMENTE NO CHÃO, PRÓXIMO DE ALIMENTOS, BEBIDAS, MEDICAMENTOS RAÇÃO ANIMAL E PRODUTOS DE HIGIENE.**

**COMPOSIÇÃO:** AZAMETIFÓS 1% p/p

EFICAZ CONTRA:



MOSCAS

### ROÇADA GARDEN (SIMILAR AO MATT TIRIRICA OU KAPINA)



PALM QTD  
33837 1,5ml

**INDICAÇÃO:** É UM HERBICIDA SISTÊMICO SELETIVO, CONCENTRADO SOLÚVEL EM APRESENTAÇÃO DOSE ÚNICA, INDICADO P/ O COMBATE A PLANTAS DANINHAS COMO: PICÃO PRETO (BIDENS PILOSA), PICÃO BRANCO (GANLINSOGA PARVIFLORA) E TIRIRICA (CYPERUS ROTUNDUS) P/ APLICAÇÃO EM JARDINS RESIDENCIAIS E EM GRAMADOS, SEM PREJUDICAR AS DEMAIS PLANTAS ORNAMENTAIS DO JARDIM.

**MODO DE USO:** DILUIR 1,5ML (CONTEÚDO DO FLACONETE) EM UM 1L DE ÁGUA. APLICAR C/ PULVERIZADOR MANUAL SPRAY OU REGADOR. EM CASO DE PULVERIZADOR C/ GATILHO, AGITE A EMBALAGEM, DEPOIS GIRE O BICO APLICADOR PARA A POSIÇÃO ON. DIRECIONE O BICO P/ A SUPERFÍCIE A SER PULVERIZADA E ACIONE O GATILHO, COBRINDO C/ SPRAY AS PLANTAS DANINHAS INDESEJÁVEIS. O CONTEÚDO DE UMA EMBALAGEM APLICADORA CONTENDO UM LITRO DÁ P/ COBRIR UMA ÁREA DE 30M<sup>2</sup>.

**COMPOSIÇÃO:** IMAZAPIR 10% p/p

## RATOMIM GRAOS AMENDOIM C/ GIRASSOL



PALM PESO  
33831 25grs

**INDICAÇÃO:** RATOMIM É EFICAZ NO COMBATE AOS RATOS DE TELHADO (RATTUS RATTUS), RATAZANAS (RATTUS NORVEGICUS) E CAMUNDONGOS (MUS MUSCULUS).

**MODO DE USO:** COLOCAR OS GRÃOS, EM CAIXAS PORTAS ISCAS, DEIXÁ-LAS PRÓXIMO AS TOCAS E EM LOCAIS ONDE OS ROEDORES VIVEM E TRANSITAM. VERIFICAR APÓS UMA SEMANA E REAPLICAR O PRODUTO NOS LOCAIS ONDE AS ISCAS DESAPARECERAM.

*APÓS A INGESTÃO OS ROEDORES MORREM NO PERÍODO MÉDIA DE 3 A 5 DIAS. RECOMENDA-SE QUEIMAR OU ENTERRAR OS ROEDORES MORTOS E ELIMINAR OS RESTOS DO PRODUTO DE FORMA SEGURA.*

**COMPOSIÇÃO:** BRODIFACUM 0,005% p/p

**CONTÉMAMARGANTE!**

**EFICAZ CONTRA:**



## RATOZAN PELLETS PROFESSIONAL (SIMILAR AO M7)



PALM PESO  
33832 25grs

**INDICAÇÃO:** O RATICIDA PELLETS PROFESSIONAL RATOZAN É UM PRODUTO PRONTO USO, FORMULADO COM BRODIFACUM E EFICAZ NO COMBATE A RATOS, RATAZANAS E CAMUNDONGOS.

**MODO DE USO:** COLOCAR O VENENO EM PORTAS ISCAS E DEIXAR PRÓXIMO ÀS TOCAS E EM LOCAIS ONDE OS ROEDORES VIVEM E TRANSITAM.

VERIFICAR APÓS UMA SEMANA E REAPLICAR O PRODUTO NOS LOCAIS ONDE AS ISCAS DESAPARECERAM.

*APÓS A INGESTÃO, OS ROEDORES MORREM NO PERÍODO MÉDIO DE 3 A 5 DIAS. RECOMENDA-SE DESCARTAR OS ROEDORES MORTOS, RESTOS DAS ISCAS E EMBALAGENS, USANDO LUVAS E SACOS DE LIXO.*

**COMPOSIÇÃO:** BRODIFACUM 0,005% p/p

**CONTÉMAMARGANTE!**

**EFICAZ CONTRA:**



## RATOZAN PO (WARFARIN) - (SIMILAR AO M7)



PALM PESO  
33833 100grs  
TALQUEIRA

**INDICAÇÃO:** RATICIDA DE AÇÃO ANTICOAGULANTE, DE DOSE MÚLTIPLA, EFICAZ NO COMBATE AOS RATOS DE TELHADO (RATTUS RATTUS), RATAZANAS (RATTUS NORVEGICUS) E CAMUNDONGOS (MUS MUSCULUS).

**MODO DE USO:** RATOZAN, VEM PRONTO PARA USO, EM FRASCO APLICADOR. O PRODUTO DEVE SER POLVILHADO DENTRO DAS TOCAS, SOBRE AS TRILHAS E PASSAGENS DOS ROEDORES. TAMBÉM PODE SER USADO EM "ESTAÇÕES PORTA-PÓ" QUE DEVEM SER DISTRIBUÍDAS NOS LOCAIS ONDE OS RATOS E CAMUNDONGOS FREQUENTAM. APLICAR O PRODUTO ESPALHANDO APROXIMADAMENTE 20G DO PÓ POR PONTO, DE TAL FORMA QUE OS ROEDORES ALVO AO SE DESLOCAREM ENTREM EM CONTATO COM O PÓ. ESTE ADERE A SUA PELAGEM. AO TENTAREM REMOVÊ-LO, OS RATOS E CAMUNDONGOS ACABAM INGERINDO QUANTIDADES SUFICIENTES PARA INTOXICÁ-LOS E LEVÁ-LOS A MORTE.

**COMPOSIÇÃO:** CUMAFENO (WARFARIN) 1% p/p

**CONTÉMAMARGANTE!**

**EFICAZ CONTRA:**



## ALFALINE PÓ (SIMILAR AO K-OTHRINE EM PÓ)



PALM PESO  
33835 100grs  
TALQUEIRA

**INDICAÇÃO:** ALFALINE É UM INSETICIDA NA FORMA DE PÓ SECO, INDICADO PARA O COMBATE A PULGAS, FORMIGAS E BARATAS. É RECOMENDADO EM LOCAIS ONDE FORMULAÇÕES LÍQUIDAS SÃO CONTRAINDICADAS.

**MODO DE USO:** ALFALINE VEM PRONTO PARA USO EM FRASCO PLÁSTICO APLICADOR PARA SER UTILIZADO DIRETAMENTE DA EMBALAGEM, POLVILHANDO O PRODUTO NOS LOCAIS ONDE OS INSETOS VIVEM, SE ABRIGAM E TRANSITAM. NAS APLICAÇÕES SOBRE SUPERFÍCIES, RECOMENDA-SE UTILIZAR APROXIMADAMENTE 50G POR M², NOS SEGUINTE LOCAIS: CAIXAS DE FORÇA, ATRÁS DOS ESPELHOS DE INTERRUPTORES ELÉTRICOS, CONDUTES, ESTANTES, ARMÁRIOS E MÓVEIS ONDE SÃO GUARDADOS LIVROS E DOCUMENTOS, NOS RODAPÉS, FRESTAS, RACHADURAS, BURACOS, PISOS E ASSOALHOS.

**COMPOSIÇÃO:** ALFA-CIPERMETRINA 0,5% p/p

**EFICAZ CONTRA:**



### BIFENTHRINE SPRAY



PALM QTD  
**33824 500ml**

**INDICAÇÃO:** BIFENTHRINE SPRAY É UM INSETICIDA PRONTO USO, EFICAZ CONTRA FORMIGAS, BARATAS, MOSCAS, TRAÇAS E ESCORPIÕES.

**MODO DE USO:** APLIQUE O PRODUTO DIRETAMENTE SOBRE OS INSETOS OU, PARA PREVENÇÃO, APLIQUE NAS TRILHAS OU LOCAIS DE ENTRADA DOS INSETOS, COMO PRÓXIMO A BATENTES, PORTAS, JANELAS, RODAPÉS, RALOS, FRESTAS, ETC. MANTENHA O SPRAY A 50CM DE DISTÂNCIA DE TECIDOS E MÓVEIS. DEIXE O AMBIENTE FECHADO POR 20 MINUTOS, DEPOIS ABRAAS JANELAS E PORTAS E DEIXE VENTILAR BEM O LOCAL. UM FRASCO, QUE CONTÉM 500ML DO PRODUTO, É SUFICIENTE PARATRATAR UMAÁREA DE 10M².

**COMPOSIÇÃO:** BIFENTRINA 0,06% P/P

EFICAZ CONTRA:



FORMIGAS BARATAS MOSCAS TRAÇAS ESCORPIÕES

### HERBIMATO JARDIM (SIMILAR AO HKB)



PALM QTD  
**33826 1L**

**INDICAÇÃO:** HERBIMATO JARDIM É INDICADO PARA O COMBATE A PLANTAS DANINHAS COMO PICÃO PRETO, CAPIM MARMELEDA E TIRIRICA EM JARDINS RESIDENCIAIS.

**MODO DE USO FRASCO 1L:** DILUIR O PRODUTO EM ATÉ 20L DE ÁGUA. AGITE BEM A EMBALAGEM, DEPOIS TRANSFIRA O PRODUTO P/ UM DISPOSITIVO APLICADOR. APLIQUE COBRINDO TODAS AS PLANTAS INDESEJÁVEIS. O CONTEÚDO DE UMA EMBALAGEM COBRE UMAÁREA DE 600M².

**COMPOSIÇÃO:** GLIFOSATO 1,0% p/p

### INSETILAR GARDEN (SIMILAR AO DIAZITOP OU DIAZINON)



PALM PESO  
**33814 25grs**

**INDICAÇÃO:** INSETILAR GARDEN É UM INSETICIDA EM DOSE ÚNICA, EFICAZ NO CONTROLE DE PULGÕES, COCHONILHAS, LAGARTAS E ARANHAS.

**MODO DE USO:** DILUIR 5G DO PRODUTO EM 1L DE ÁGUA E APLICAR 50ML DE CALDA POR M². NO COMBATE A PULGÕES, COCHONILHAS E LAGARTAS: APLICAR DIRETAMENTE NAS PLANTA INFESTADAS E NOS LOCAIS DE OCORRÊNCIA, PASSAGEM E ESCONDERIJOS DAS PRAGAS. NO CONTROLE DE ARANHAS, APLICAR TAMBÉM EM LOCAIS ESCUROS E ÚMIDOS COMO PILHAS DE TIJOLOS, MADEIRAS E ENTULHOS.

**COMPOSIÇÃO:** LAMBDA-CIALOTRINA 10,0% p/p

EFICAZ CONTRA:



COCHONILHAS LAGARTAS ARANHAS PULGÕES

### EXPURGRAN PO (SIMILAR AO K-OBIOL)



PALM PESO  
**33830 1Kg**

**INDICAÇÃO:** É UM INSETICIDA E FORMICIDA EM PÓ FORMULADO C/ O PRINCÍPIO ATIVO BIFENTRINA, EFICAZ NO CONTROLE DE INSETOS/PRAGAS (DESINFESTAÇÃO: CARUNCHOS/TRAÇAS DOS CEREAIS.)

**DOSES E MODO DE USO:**

**FORMIGA, CUPIM, CARUNCHO E TRAÇA:** APLICAR 40G/M² ATRAVÉS DE POLVILHAMENTO NOS FOCOS DE INFESTAÇÕES, FRESTAS, FENDAS EM ASSOALHOS, CONDUÍTES, CAIXAS DE GORDURA, ESGOTO E NA INFESTAÇÃO DE ARMAZÉNS, BARRACÕES E DEPOSITOS.

**BARATA E PULGA:** APLICAR 50G/M² DO PRODUTO ATRAVÉS DE POLVILHADA MANUAL EM RODAPÉS, FRESTAS, BURACOS, RACHADURAS, ASSOALHOS E OUTROS LOCAIS ONDE OS INSETOS VIVEM E TRANSITAM. EM TUBULAÇÕES ELÉTRICAS E TELEFÔNICAS, POLVILHAR UNIFORMEMENTE, ATÉ ALCANÇAR TODAAEXTENSÃO DA TUBULAÇÃO.

**COMPOSIÇÃO:** BIFENTRINA 2,0% p/p

EFICAZ CONTRA:



FORMIGAS BARATAS PULGÕES TRAÇAS CUPINS CARUNCHOS CASCUDINHO LAVAPÉS

**FIPROGEL BARATA SERINGA**



PALM PESO  
34214 30grs

**INDICAÇÃO:** FIPROGEL BARATA É UM INSETICIDA EM GEL, INDICADO PARA O COMBATE DAS BARATAS POR PROFISSIONAIS ESPECIALIZADOS.

**DOSAGEM:** 0,03G/M<sup>2</sup>. **DOSES E MODO DE USO:** O PRODUTO VEM PRONTO PARA USO, EM SERINGA PLÁSTICA CONTENDO 30G. PARA APLICAR BASTA ACOPLAR O ÊMBOLO E A AGULHA APLICADORA À SERINGA. PRESSIONAR O ÊMBOLO DEPOSITANDO PEQUENOS FILETES PRÓXIMOS AOS ABRIGOS E/OU LOCAIS FREQUENTADOS PELAS BARATAS.

**ONDE APLICAR:** COZINHAS, BANHEIROS, PORÕES, DISPENSAS, GARAGENS ETC. PROCURE APLICÁ-LO EM FRESTAS, FENDAS, RACHADURAS, CANTOS DE PAREDES, EMBAIXO OU ATRÁS DE FOGÕES, FREEZERS, GELADEIRAS, DENTRO DOS GABINETES DAS PIAS, DENTRO OU EMBAIXO DE ARMÁRIOS E OUTROS MÓVEIS ETC.

**Obs.:** NÃO APLICAR CONCOMITANTEMENTE C/ PULVERIZAÇÕES LÍQUIDAS CONVENCIONAIS.

**EFICAZ CONTRA:**



**COMPOSIÇÃO:** FIPRONIL 0,05% p/p

BARATAS

**FIPROGEL FORMIGA SERINGA**



PALM PESO  
34215 30grs

**INDICAÇÃO:** FIPROGEL FORMIGA É UM INSETICIDA EM GEL, INDICADO PARA O COMBATE DAS FORMIGAS POR PROFISSIONAIS ESPECIALIZADOS.

**DOSAGEM:** 0,03g/m<sup>2</sup>. **DOSES E MODO DE USO:** O PRODUTO VEM PRONTO PARA USO, EM SERINGA PLÁSTICA CONTENDO 30G. PARA APLICAR BASTA ACOPLAR O ÊMBOLO E A AGULHA APLICADORA À SERINGA. PRESSIONAR O ÊMBOLO DEPOSITANDO PEQUENOS FILETES PRÓXIMOS AOS ABRIGOS E/OU LOCAIS FREQUENTADOS PELAS FORMIGAS.

**ONDE APLICAR:** COZINHAS, BANHEIROS, PORÕES, DISPENSAS, GARAGENS ETC. PROCURE APLICÁ-LO EM FRESTAS, FENDAS, RACHADURAS, CANTOS DE PAREDES, EMBAIXO OU ATRÁS DE FOGÕES, FREEZERS, GELADEIRAS, DENTRO DOS GABINETES DAS PIAS, DENTRO OU EMBAIXO DE ARMÁRIOS E OUTROS MÓVEIS ETC.

**Obs.:** NÃO APLICAR CONCOMITANTEMENTE COM PULVERIZAÇÕES LÍQUIDAS CONVENCIONAIS.

**EFICAZ CONTRA:**



**COMPOSIÇÃO:** FIPRONIL 0,05% p/p

FORMIGAS

**LETALREX (SIMILAR AO KELLMICIDA)**



PALM PESO  
33836 200grs

**INDICAÇÃO:** LETALREX É UM MOLUSCICIDA FORMULADO COM O PRINCÍPIO ATIVO METALDEÍDO, EFICAZ NA DESINFESTAÇÃO DAS LESMAS (SARASINULA LINGUAEFORMIS) E CARAMUJOS (ACHATINA FULICA). PARA SER APLICADO EM CONSTRUÇÕES E PÓS-CONSTRUÇÕES DE IMÓVEIS RESIDENCIAIS, COMERCIAIS, INDUSTRIAIS E LOGRADOUROS PÚBLICOS POR PROFISSIONAIS DA ÁREA.

**DOSAGEM:** 10g DO PRODUTO POR m<sup>2</sup>.

**MODO DE USO:** APLICAR DIRETAMENTE NA ÁREA A SER TRATADA.

**COMPOSIÇÃO:** METALDEÍDO 5,0% p/p

**EFICAZ CONTRA:**



LESMAS

CARAMUJOS  
CARACÓIS

**INTERCID**



PALM QTD  
34213 20ml

**INDICAÇÃO:** INTERCID É UM INSETICIDA/CUPINICIDA DOSE ÚNICA, INDICADO PARA O COMBATE A FORMIGAS SAÚVAS ATTA SEXDENS E CUPINS.

**MODO DE USO:** PARA O COMBATE A FORMIGAS SAÚVAS E CUPINS DILUIR 100ML DO PRODUTO EM 5L DE ÁGUA. COLOCAR EM UM PULVERIZADOR MANUAL E APLICAR 50ML DA CALDA FINAL PARA CADA 1M<sup>2</sup>. USAR A CALDA IMEDIATAMENTE APÓS A SUA PREPARAÇÃO. APLICAR DIRETAMENTE SOBRES AS FORMIGAS E CUPINS, NAS PLANTAS INFESTADAS É TAMBÉM NOS LOCAIS DE OCORRÊNCIA, PASSAGEM E ESCONDERIJOS DESSES INSETOS.

**COMPOSIÇÃO:** CIPERMETRINA 0,5% p/p

**EFICAZ CONTRA:**



FORMIGAS  
LAVAPÉS

CUPINS

NENHUM DE NÓS É TÃO BOM, QUANTO TODOS NÓS JUNTOS

**REGISTRO ESFERA SOLDÁVEL P.V.C. MILÍMETRO**

PALM TAMANHO  
17577 50mm  
17579 75mm  
P/ IRRIGAÇÃO AZUL



PALM TAMANHO  
17565 50mm  
17566 60mm  
P/ IRRIGAÇÃO MARROM



PALM TAMANHO  
5062 50mm  
**VIQUA**  
MARROM



ÚNICO MONOBLOCO DO MERCADO QUE JÁ VEM COM UNIÃO

**REGISTRO ESFERA SOLDÁVEL P.V.C. MILÍMETRO**

PALM TAMANHO  
17572 20mm  
17573 25mm  
17574 32mm  
AZUL



PALM TAMANHO PALM TAMANHO  
17560 20mm 17562 32mm  
17561 25mm 17564 40mm  
MARROM



PALM PALM PALM  
5057 5058 5059  
20mm 25mm 32mm  
MARROM



ÚNICO MONOBLOCO DO MERCADO QUE JÁ VEM COM UNIÃO

**VIQUA**

**REGISTRO ESFERA P.V.C P/ IRRIGAÇÃO - POLEGADA**

PALM TAMANHO  
21481 1/2  
17582 3/4  
21482 1"  
ROSCA EXTERNA AZUL



PALM TAMANHO  
17580 1/2  
17581 3/4  
ROSCA INTERNA AZUL



**REGISTRO ESFERA P.V.C. - POLEGADA**

PALM TAMANHO  
17570 1/2  
17571 3/4  
ROSCA EXTERNA MARROM



PALM TAMANHO  
17568 1/2  
17569 3/4  
ROSCA INTERNA MARROM



**IRRIGADOR GIRATÓRIO ENGATE RÁPIDO HERC**

PALM  
18063  
BASE ESPIGA  
3517



PALM  
18067  
BASE SETORIAL  
3523



PALM  
18068  
BASE ESQUI 3520



**GOTEJADOR**

PALM  
5110  
MICRO ASPERSOR/  
MULT-FUNÇÃO P/  
HORTI/FRUTI-CULTURA



**ASPERSOR**

PALM TAMANHO  
20848 25cm  
20849 50cm  
20850 100cm  
P/ IRRIGAÇÃO



NENHUM DE NÓS É TÃO BOM, QUANTO TODOS NÓS JUNTOS



### VÁLVULA DE RETENÇÃO

PALM	TAMANHO	PALM	TAMANHO	PALM	TAMANHO	PALM	TAMANHO
28189	1/2"	23973	1/2"	29079	20mm	29075	1/2
28190	3/4	4811	3/4	29076	25mm	29074	3/4
28186	1"	4810	1"	29077	32mm	29070	1"
28188	1.1/4"	18631	1.1/2	29078	50mm	29071	1.1/2
28187	1.1/2"	18632	2"				

HORIZONTAL  
PORTINHOLA  
(LATÃO)

VERTICAL (LATÃO)

P.V.C. RETENÇÃO  
VERTICAL SOLDÁVEL

P.V.C. RETENÇÃO  
VERTICAL C/ ROSCA

Higiban

Higiban

Higiban



SUCÇÃO/RETENÇÃO  
P/ CANO



### MANGUEIRA SANTENO P/ IRRIGAÇÃO

#### SOBRE O PRODUTO SANTENO 1:



PRODUZ MICROJETOS DE ÁGUA DIRECIONADOS P/ CIMA, IRRIGANDO 100% DA ÁREA, C/ RAIOS DE ALCANCE ATÉ 2,5M P/ CADA LADO. IDEAL P/ IRRIGAÇÃO DE PASTAGENS, GRAMADOS E HORTALIÇAS. SEU FINO JATO DE ÁGUA NÃO CAUSA EROSIÃO NO SOLO E NÃO REMOVE AS SEMENTES DO CANTEIRO.  
**RAIO DE ALCANCE: 2,5m (CADA LADO)**  
**ALTURA DA ASPERSÃO: 1,80M**  
**POSIÇÃO EMISSORES: CENTRAIS**



#### SOBRE O PRODUTO SANTENO 2:



MICRO JATOS DE ÁGUA DIRECIONADOS P/ LATERALMENTE, A 45° DO SOLO, C/ RAIOS DE ALCANCE DE ATÉ 2,0M CADA LADO. IDEAL P/ IRRIGAÇÃO DE FRUTICULTURA E FLORES. MAIS UTILIZADAS EM CULTIVOS QUE NECESSITAM DE REGA EM SEU CAULE E SUBSTRATO.  
**RAIO DE ALCANCE: 2,0 (CADA LADO)**  
**ALTURA DA ASPERSÃO: 0,50M**  
**POSIÇÃO EMISSORES: LATERAIS**  
**IRRIGA CAULE E RAIZ**



PROPORCIONA UMA IRRIGAÇÃO MAIS DIRECIONADA

#### SOBRE O PRODUTO SANTENO 3:



PRODUZ MICROJETOS DE ÁGUA DIRECIONADOS P/ CIMA, IRRIGANDO 100% DA ÁREA, C/ RAIOS DE ALCANCE ATÉ 2,5M P/ CADA LADO. IDEAL P/ IRRIGAÇÃO DE PASTAGENS, GRAMADOS E HORTALIÇAS. SEU FINO JATO DE ÁGUA NÃO CAUSA EROSIÃO NO SOLO E NÃO REMOVE AS SEMENTES DO CANTEIRO.  
**RAIO DE ALCANCE: 1,8 (CADA LADO)**  
**ALTURA DA ASPERSÃO: 0,30M**  
**POSIÇÃO EMISSORES: LATERAIS**  
**IRRIGA DIRETAMENTE O SOLO**



#### SOBRE O PRODUTO SANTENO "PLUS":



DESENVOLVIDA COM ÚNICA TECNOLOGIA NO BRASIL DE LASER QUE PERMITE FURAÇÕES SOB MEDIDA PARA CADA CULTIVO. UMA INOVAÇÃO QUE GARANTE MÁXIMA EFICIÊNCIA E ECONOMIA DE ÁGUA NA IRRIGAÇÃO DE PIMENTA DO REINO.  
**RAIO DE ALCANCE: 1,5 (CADA LADO)**  
**ALTURA DA ASPERSÃO: 0,50M**  
**POSIÇÃO EMISSORES: LATERAIS**

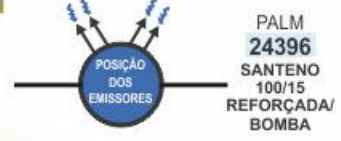


Única c/ direcionamento exclusivo p/ irrigação de pimenta do reino.

#### SOBRE O PRODUTO SANTENO "PRO":



PARA IRRIGAÇÃO POR MICROASPERSÃO PROFSSIONAL E DE GRANDES ESCALAS, TRABALHA C/ UMA PRESSÃO MAIOR E RAIOS DE ALCANCE ATÉ 2,5M P/ CADA LADO IRRIGANDO 100% A ÁREA. PODEM SER USADAS C/ BOMBAS MAIORES, POIS SÃO MAIS RESISTENTES A PRESSÃO DA ÁGUA. EXCLUSIVA TECNOLOGIA QUE PERMITE UMA DURABILIDADE E RESISTÊNCIA AINDA MAIOR.  
**RAIO DE ALCANCE: 2,5m (CADA LADO)**  
**ALTURA DA ASPERSÃO: 1,80M**  
**POSIÇÃO EMISSORES: CENTRAIS**



#### SOBRE O PRODUTO SANTENO:



FACILIDADE P/ IRRIGAÇÃO DO SEU JARDIM, HORTA E GRAMADO. PERFURADA A LASER A MANGUEIRA PRODUZ MICROJETOS DE ÁGUA DIRECIONADOS PARA CIMA COMO UMA GAROA ARTIFICIAL, IRRIGANDO 100% DA ÁREA COM RAIOS DE ALCANCE DE ATÉ 2M P/ CADA LADO.  
**RAIO DE ALCANCE: 2,0m (CADA LADO)**  
**ALTURA DA ASPERSÃO: 1,80M**



JÁ VEM MONTADA, PRONTO P/ USO E EMBALADA C/ CONECTOR INICIAL E 15MTS DE MANGUEIRA

NENHUM DE NÓS É TÃO BOM, QUANTO TODOS NÓS JUNTOS

— ANEL/CONECTOR/TEE/REGISTRO P/ MANGUEIRA DE IRRIGAÇÃO —

— UNIÃO/JOELHO P/ MANGUEIRA DE IRRIGAÇÃO —



**ANEL DE VEDAÇÃO (CHULA) 29mm SANTENO**  
COD 24398

**CONECTOR INICIAL 1" SANTENO**  
COD 24399

**TEE C/ ROSCA 1" SANTENO**  
COD 24402

**REGISTRO INICIAL 1" SANTENO**  
COD 24401

**UNIÃO DE TRANSIÇÃO C/ RANHURA 1/2 SANTENO**  
COD 24404

**UNIÃO C/ ROSCA 1" SANTENO**  
COD 24400

**JOELHO C/ ROSCA 1" - SANTENO**  
COD 24409

**TEE INTERNO POLIETILENO P/ MANGUEIRA**

**ADAPTADOR POLIETILENO P/ MANGUEIRA**



**PALM BITOLA**  
4691 1/2"  
4692 3/4"  
4690 1"  
C/ ROSCA 90°

**PALM BITOLA**  
4693 1/2"  
4694 3/4"  
17651 1"  
TRIPL0 90°



**PALM BITOLA**  
4674 3/4"x1/2"  
4675 1"x3/4"  
REDUÇÃO

**PALM BITOLA**  
4677 1/2"  
4678 3/4"  
4676 1"  
17644 1.1/2"  
17645 2"  
ROSCA EXTERNA

**PALM BITOLA**  
17647 1/2"  
17648 3/4"  
ROSCA INTERNA

**UNIÃO POLIETILENO P/ MANGUEIRA**

**EMENDA POLIETILENO P/ MANGUEIRA**

**JOELHO 90° POLIETILENO P/ MANGUEIRA**



**PALM BITOLA**  
4799 3/4"x1/2"  
4800 1"x3/4"  
REDUÇÃO INTERNA



**PALM BITOLA**  
4680 1/2" 17652 1.1/2"  
4681 3/4" 17653 2"  
4679 1"  
EMENDA POLIETILENO



**PALM BITOLA**  
4683 1/2"  
4684 3/4"  
EMENDA - METAL



**PALM BITOLA**  
4686 1/2"  
4687 3/4"  
4685 1"  
INTERNO C/ ROSCA



**PALM BITOLA**  
4688 1/2"  
4689 3/4"  
DUPLO

**TEE AZUL INTERNO POLIETILENO P/ MANGUEIRA**

**ADAPTADOR AZUL POLIETILENO P/ MANGUEIRA**



**PALM BITOLA**  
17737 1/2"  
17740 3/4"  
17741 1"  
17742 1.1/4"  
17748 1.1/2"  
17743 2"  
C/ ROSCA 90°

**PALM BITOLA**  
17712 1/2"  
17713 3/4"  
17714 1"  
TRIPL0 90°



**PALM BITOLA**  
17734 1/2x3/8"  
17735 3/4x1/2"  
17736 1"x3/4"  
17747 1.1/4x1"  
17738 1.1/2x1.1/4"  
17739 2"x1.1/2"  
REDUÇÃO



**PALM BITOLA**  
17728 1/2"  
17729 3/4"  
17730 1"  
17731 1.1/4"  
17732 1.1/2"  
17733 2"  
ROSCA EXTERNA



**PALM BITOLA**  
17726 1/2"  
17727 3/4"  
ROSCA INTERNA

**UNIÃO POLIETILENO P/ MANGUEIRA**

**EMENDA POLIETILENO P/ MANGUEIRA**

**JOELHO 90° POLIETILENO P/ MANGUEIRA**



**PALM BITOLA**  
17700 3/4x1/2"  
17701 1"x3/4"  
17702 1.1/4x1"  
17703 1.1/2x1.1/4"  
17705 2"x1.1/2"  
REDUÇÃO INTERNA



**PALM BITOLA**  
17691 3/8" 17696 1.1/4"  
17693 1/2" 17697 1.1/2"  
17694 3/4" 17698 2"  
17695 1" 17699 3"



**PALM BITOLA**  
17715 1/2"  
17716 3/4"  
17717 1"  
17718 1.1/4"  
17719 1.1/2"  
17720 2"  
INTERNO C/ ROSCA



**PALM BITOLA**  
17688 1/2"  
17689 3/4"  
17690 1"  
DUPLO



**Linha econômica**



COD.  
28473

**ABOBORA HIROKO  
(KABUTIA) ENVELOPE**



COD.  
28474

**ABOBRINHA CASERTA  
(ITALIANA) ENVELOPE**



COD.  
28475

**ABOBORA MORANGA  
EXPOSIÇÃO ENVELOPE**



COD.  
28476

**AGRIÃO TOPÁZIO  
ENVELOPE**



COD.  
28477

**ALFACE MONICA  
(REPICADA) ENVELOPE**



COD.  
28478

**ALFACE RAFAELA  
(AMERICANA) ENVELOPE**



COD.  
28479

**ALFACE ELISABETH  
(LISA) ENVELOPE**



COD.  
28480

**BERINJELA EMBU  
ENVELOPE**



COD.  
28481

**BETERRABA KATRINA  
ENVELOPE**



COD.  
28482

**CEBOLA IPA  
ENVELOPE**



COD.  
28484

**CEBOLINHA TODO ANO  
ENVELOPE**



COD.  
28485

**CENOURA BRASILIA  
ENVELOPE**



COD. 28486 ENVELOPE    COD. 28506 SACO 50gr    COD. 28507 SACO 500gr  
**COENTRO VERDÃO**



COD.  
28506

**FEIJÃO TEMPESTA  
(VAGEM) ENVELOPE**



COD.  
28664

**SEMENTE MAMÃO  
FORMOSA ENVELOPE**



COD.  
28487

**COUVE MANTEIGA  
ENVELOPE**

**NENHUM DE NÓS É TÃO BOM, QUANTO TODOS NÓS JUNTOS**



**Linha econômica**



COD.  
**28488**  
**JILÓ COMPRIDO VERDE**  
 CLARO ENVELOPE



COD.  
**28489**  
**MELANCIA CRIMSON**  
 ENVELOPE



COD.  
**28490**  
**PEPINO CAIPIRA**  
 (ESMERALDA) ENVELOPE



COD.  
**28491**  
**PIMENTA MALAGUETA**  
 ENVELOPE



COD.  
**28492**  
**PIMENTA DE BICO**  
 ENVELOPE



COD.  
**28493**  
**PIMENTÃO RUBI**  
 VERMELHO ENVELOPE



COD.  
**28494**  
**PIMENTAO CASCA DURA**  
 IKEDA ENVELOPE



COD.  
**28495**  
**PIMENTÃO AMARELO**  
 ENVELOPE



COD.  
**28496**  
**QUIABO SANTA CRUZ**  
 ENVELOPE



COD.  
**28497**  
**RABANETE VIP**  
 ENVELOPE



COD.  
**28498**  
**REPOLHO 60 DIAS**  
 ENVELOPE



COD.  
**28499**  
**RUCULA CULTIVADA**  
 ENVELOPE



COD.  
**28500**  
**RUCULA FOLHA LARGA**  
 ENVELOPE



COD.  
**28501**  
**SALSA LISA**  
 ENVELOPE



COD.  
**28502**  
**SALSA GRAUDA**  
 ENVELOPE



COD.  
**28504**  
**TOMATE CEREJA**  
 ENVELOPE



COD.  
**28505**  
**TOMATE SANTA CRUZ**  
 ENVELOPE

**NENHUM DE NÓS É TÃO BOM, QUANTO TODOS NÓS JUNTOS**



**COD. 28681**

**KIT EXPOSITOR GIRATÓRIO P/ SEMENTES  
 N05 DE PAREDE P/ 750 ENVELOPES DIVERSOS**

COD.	COMPOSIÇÃO	QTDE
28679	EXPOSITOR DE SEMENTES N05	1
28473	ABOBORA HIROKO (KABUTIA) ENVELOPE	25
28474	ABOBRINHA CASERTA ITALIANA ENVELOPE	25
28476	AGRIÃO TOPAZIO ENVELOPE	25
28477	ALFACE MÔNICA (REPICADA) ENVELOPE	25
28478	ALFACE RAFAELA (AMERICANA) ENVELOPE	25
28479	ALFACE ELISABETH (LISA) ENVELOPE	25
28480	BERINJELA EMBU ENVELOPE	25
28481	BETERRABA KATRINA ENVELOPE	25
28482	CEBOLA IPA ENVELOPE	25
28484	CEBOLINHA TODO ANO ENVELOPE	25
28485	CENOURA BRASILIA ENVELOPE	25
28486	COENTRO VERDÃO ENVELOPE	25
28487	COUVE MANTEIGA ENVELOPE	25
28488	JILÓ COMPRIDO VERDE CLARO ENVELOPE	25
28489	MELANCIA CRIMSON ENVELOPE	25
28490	PEPINO ESMERALDA CAIPIRA ENVELOPE	25
28491	PIMENTA MALAGUETA ENVELOPE	25
28492	PIMENTA DE BICO ENVELOPE	25
28493	PIMENTÃO RUBI VERMELHO ENVELOPE	25
28494	PIMENTÃO CASCA DURA IKEDA ENVELOPE	25
28495	PIMENTÃO AMARELO ENVELOPE	25
28496	QUIABO SANTA CRUZ ENVELOPE	25
28497	RABANETE VIP ENVELOPE	25
28498	REPOLHO 60 DIAS ENVELOPE	25
28499	RUCULA CULTIVADA ENVELOPE	25
28502	SALSA GRAUDA ENVELOPE	25
28504	TOMATE CEREJA ENVELOPE	25
28505	TOMATE SANTA CRUZ ENVELOPE	25
28664	FEIJÃO TEMPESTA (VAGEM) ENVELOPE	25
28665	MAMÃO FORMOSA ENVELOPE	25

**Linha econômica**



**COD. 28733**

**KIT EXPOSITOR GIRATÓRIO P/ SEMENTES  
 N26 DE PAREDE P/ 2100 ENVELOPES DIVERSOS**

COD.	COMPOSIÇÃO	QTDE
28679	EXPOSITOR DE SEMENTES	1
28473	ABOBORA HIROKO (KABUTIA) ENVELOPE	50
28474	ABOBRINHA CASERTA ITALIANA ENVELOPE	50
28475	ABOBORA MORANGA ENVELOPE	50
28476	AGRIÃO TOPAZIO ENVELOPE	50
28477	ALFACE MÔNICA (REPICADA) ENVELOPE	75
28478	ALFACE RAFAELA (AMERICANA) ENVELOPE	75
28479	ALFACE ELISABETH (LISA) ENVELOPE	100
28480	BERINJELA EMBU ENVELOPE	50
28481	BETERRABA KATRINA ENVELOPE	50
28482	CEBOLA IPA ENVELOPE	75
28484	CEBOLINHA TODO ANO ENVELOPE	100
28485	CENOURA BRASILIA ENVELOPE	75
28486	COENTRO VERDÃO ENVELOPE	75
28487	COUVE MANTEIGA ENVELOPE	75
28488	JILÓ COMPRIDO VERDE CLARO ENVELOPE	75
28489	MELANCIA CRIMSON ENVELOPE	75
28490	PEPINO ESMERALDA CAIPIRA ENVELOPE	75
28491	PIMENTA MALAGUETA ENVELOPE	75
28492	PIMENTA DE BICO ENVELOPE	75
28493	PIMENTÃO RUBI VERMELHO ENVELOPE	50
28494	PIMENTÃO CASCA DURA IKEDA ENVELOPE	50
28495	PIMENTÃO AMARELO ENVELOPE	50
28496	QUIABO SANTA CRUZ ENVELOPE	50
28497	RABANETE VIP ENVELOPE	50
28498	REPOLHO 60 DIAS ENVELOPE	50
28499	RUCULA CULTIVADA ENVELOPE	50
28500	RUCULA FOLHA LARGA ENVELOPE	50
28501	SALSA LISA ENVELOPE	75
28502	SALSA GRAUDA ENVELOPE	75
28504	TOMATE CEREJA ENVELOPE	75
28505	TOMATE SANTA CRUZ ENVELOPE	50
28664	FEIJÃO TEMPESTA (VAGEM) ENVELOPE	50
28665	MAMÃO FORMOSA ENVELOPE	50



**NENHUM DE NÓS É TÃO BOM, QUANTO TODOS NÓS JUNTOS**